

**Dragonfly TM Sonar/GPS z CHIRP DownVision TM-** idealne rozwiązanie zarówno dla amatorów jak i profesjonalistów wędkowania!!!!

Zobacz podwodny świat z fotograficzną dokładnością za pomocą sonaru Dragonfly DownVision TM, pierwszej kompaktowej echosondy rybackiej wysokiej rozdzielczości, korzystającej z technologii CHIRP. Dragonfly posiada dwuzakresowy sonar CHIRP, pozwalający na odkrywanie struktury i śledzenie ryb, tak jak nigdy wcześniej.

#### **TECHNOLOGIA SONAROWA CHIRP**

W tradycyjnych sonarach, nadawana jest jedna częstotliwość przy każdym impulsie. Dragonfly DownVision korzysta z technologii CHIRP, w której nadawany sygnał składa się z szerokiego spektrum częstotliwości, dzięki czemu uzyskuje się obrazy sonarowe o dużo wyższej rozdzielczości, zbliżone do obrazu rzeczywistego.



#### **CPT-60 PERFEKCYJNIE DOPASOWANY PRZETWORNIK**

Dla osiągnięcia doskonałych rezultatów, Dragonfly został wyposażony w przetwornik CHIRP (z podwójnym elementem) CPT-60, opracowany wyłącznie dla Raymarine. Dopasowany akustycznie do sonaru Dragonfly CHIRP, CPT-60 jest wyposażony w 1,4 st. ultraszeroką wiązkę dla obrazu DownVision, zapewniając niespotykaną na rynku rozdzielczość. Drugi element przetwornika CPT-60, dostarcza stożkową wiązkę echosondy rybackiej. Już nigdy więcej nic Ci nie umknie. Hydrodynamiczny kształt przetwornika zapewnia doskonale parametry podczas dużych prędkości, a opcjonalne mocowanie do silnika trolingowego umożliwia dodatkowy sposób instalacji.

#### **DOSKONAŁY OBRAZ I ŁATWY MONTAŻ**

Urządzenia Dragonfly wyposażone są w niezwykle jasne ekrany (1500 nit) o przekątnej 7". Optycznie zespolone ekrany o dużym kontraście, są widoczne nawet przy pełnym nasłonecznieniu. Regulowana podstawka umożliwi pochylanie i obracanie urządzenia. Dzięki małej powierzchni podstawy, można ją zamontować prawie w każdym miejscu na łodzi. Dodatkowo można wybrać wersję z zabezpieczeniem Thule. Dostępny jest również zestaw do montażu wpuszczanego.

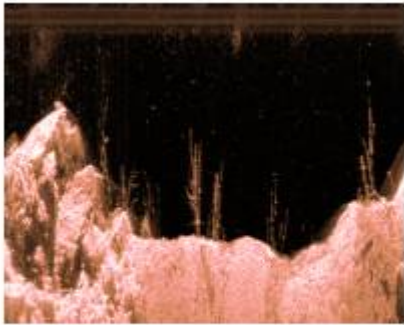
**Urządzenie może współpracować z kartografią Navionics GOLD lub Silver.**

Dragonfly posiada dwuzakresowy sonar CHIRP, pozwalający na odkrywanie struktury i śledzenie ryb, tak jak nigdy wcześniej. W tradycyjnych sonarach, nadawana jest jedna częstotliwość przy każdym impulsie. Dragonfly DownVision korzysta z technologii CHIRP, w której nadawany sygnał składa się z szerokiego spektrum częstotliwości, dzięki czemu uzyskuje się obrazy sonarowe o dużo wyższej rozdzielczości, zbliżone do obrazu rzeczywistego.

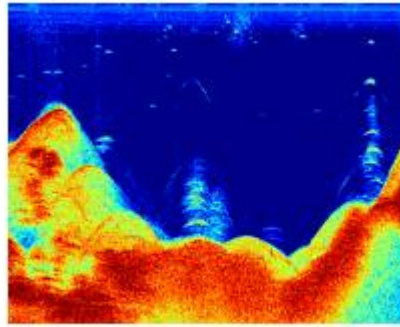
---

AB MARINE ENGINEERING  
BANDURSKIEGO 53F/1  
05-270 MARKI  
[www.marineengineering.pl](http://www.marineengineering.pl)  
[biuro@marineengineering.pl](mailto:biuro@marineengineering.pl)  
+ 48510 922 947; +48 781 766 311





Szczegóły DownVision



To samo miejsce w trybie echosondy

Dla osiągnięcia doskonałych rezultatów, Dragonfly został wyposażony w przetwornik CHIRP (z podwójnym elementem) CPT-60, opracowany wyłącznie dla Raymarine. Dopasowany akustycznie do sonaru Dragonfly CHIRP, CPT-60 jest wyposażony w 1,4 st. ultraszeroką wiązkę dla obrazu DownVision, zapewniając niespotykaną na rynku rozdzielczość. Drugi element przetwornika CPT-60, dostarcza stożkową wiązkę echosondy rybackiej. Już nigdy więcej nic Ci nie umknie. Hydrodynamiczny kształt przetwornika zapewnia doskonałe parametry podczas dużych prędkości, a opcjonalne mocowanie do silnika trolingowego umożliwia dodatkowy sposób instalacji.



Szeroka wiązka DownVision



Wiązka echosondy rybackiej

Urządzenia Dragonfly wyposażone są w niezwykle jasne ekrany (1500 nit) o przekątnej 5,7". Optycznie zespolone ekrany o dużym kontraście, są widoczne nawet przy pełnym nasłonecznieniu. Regulowana podstawka umożliwia pochylanie i obracanie urządzenia. Dzięki małej powierzchni podstawy, można ją zamontować prawie w każdym miejscu na łodzi. Dodatkowo można wybrać wersję z zabezpieczeniem Thule. Dostępny jest również zestaw do montażu wpuszczanego.

Urządzenie może współpracować z kartografią Navionics GOLD lub Silver

#### **Główne funkcje urządzenia:**

- **Obrazowanie** dolnej struktury przy użyciu technologii CHIRP DownVision™
- **Dwukanałowy sonar oparty o CHIRP**; oglądaj wysokiej jakości obrazowanie CHIRP DownVision i równocześnie namierzaj ryby dzięki sonarem CHIRP
- Zawiera w komplecie perfekcyjnie dopasowany **dwuwiązkowy przetwornik CHIRP**
- Szybko reagujący **czujnik temperatury** wbudowany w przetwornik
- **Wbudowany 50-kanałowy czujnik GPS** oparty o technologię szybkiego namierzania
- Dostępne modele z wiodącymi w branży, **mapami Navionics** na kartach microSD
- **Intuicyjny interfejs użytkownika** ułatwia obsługę urządzenia
- **Super jasne** optycznie zespolone ekrany (1500 nit) zapewniające maksymalną czytelność we wszystkich warunkach
- **Regulowana podstawa z możliwością szybkiego demontażu urządzenia** i z opcjonalnym zamkiem dla lepszego zabezpieczenia

#### **CHIRP Sonar Technology**

W przeciwieństwie do konwencjonalnych sonarów, które transmitują jedną częstotliwość przy każdym impulsie, sonar Dragonfly's DownVision™ używa technologii CHIRP do transmisji szerokiego spektrum sonarowych częstotliwości przy każdym pulsie – rezultatem jest znacznie wyższa rozdzielczość zbliżona do obrazu rzeczywistego